

2023/09/30 '26/06/12

NetRadio Player & Recorder 90W-WinVR 取扱い説明書 < WinVR : Windows Voice Recorder (Win10) >

CopyRight : rytmm

NPR90WWinVR 履歴

Ver.10033	#####	オリジナル			
Ver.10033	修正箇所	#####	Click [nR] for next Recording ! :不具合修正	ラジオ日本:不具合修正	(Ver.変わらず)
Ver.10033	修正箇所	#####	録音停止確実化、停止直前に WinVR を Activate する。		(Ver.変わらず)
Ver.10033	修正箇所	2019/01/30	NPR90WavePRSC 部(nRボタン)program修正		(Ver.変わらず)
Ver.10042	修正箇所	2019/03/30	radio が Win10-64bit 未対応のため改造 TimeLimit 延長。	Win10 32bit と 64bit に選択可能となる。	
Ver.10046	修正箇所	2019/05/15	Player と Recorder の Off における 起動不能 不具合修正。 Subscription の Set における 誤入力警報 不具合修正。 □ Keep WinVR Window Open 削除		
Ver.10048	修正箇所	2020/04/02	NHK URL変更		
Ver.10050	修正箇所	2020/7/30	legacy-Edge が chrome-Edge に切り替わったが chrome-Edge が m3u8付URL に対応していないため flmpeg の binフォルダ にある 曲play.exe にて対応する。 chrome-Edge は HLS に未対応。		
Ver.10060		2021/2/20	CSRA(122→113) , JCBA(100→122) , ListenRadio(86→90) , radiko(93→101) 全面見直し		
Ver.10065	2021/03/01		JCBA=URL の仕様変更有り、CSRA(122→113)、JCBA(100→122)、ListenRadio(86→90) 全面改訂。 radiko(93→111)増加。 m3u8=URL を 曲play から PotPlayer (JCBA, ListenRadio) に変更		
Ver.10070	2021/03/20		radiko 直接受信のため Radiko Player(freeソフト)を使用していたが 同ソフトの公開者より アドバイス をもらい、プログラム内 にて 直接受信可能なるよう 改良する。 Radiko Player は不要となる。		
Ver.10075	2021/05/30		radiko 直接受信は 安定性が不良のため Ver.10065 に戻し、Radiko Player を 再使用することに變更。 NHK受信を http-URL の IE より m3u8-URL の PotPlayer に変更		
Ver.10080	2021/06/30		6/12頃より IE が Edge に自動切替となり IE-画面の縮小が不能となったため プログラム内での IE 使用を中止する。 http-URL にて聞く必要な放送局もあり 同放送局には全て Edge で対応することに變更。 Edge-画面 は自動縮小不可のため 手動縮小が必要である。		
	2021/07/30		Radio Player が Win10-64bit 対応可能 のため改造、Win10 32bit と 64bit に選択を 削除。 C:\Program Files\Radiko Player\44-files とする。		
	2021/08/30		インストールフォルダへ Radiko Player の インストールフォルダ 変更。 C:\Radiko Player\45-files とする。		
Ver.10085	2021/12/30		FM++ 63局 を WebDriver:Selenium 使用して Chrome で 直接アクセス可能 に改良する。 その他 小改良。		
Ver.10090	2022/01/30		radiko 101局 を WebDriver:Selenium 使用して Chrome で 直接アクセス可能 に改良する。 Radiko Player が不要となる。 関東14局は 直接連局。 全国101局は Local と Premium にて 地域に応じた連局 が可能。 Premiumには ID/PW が必要であり、rajiko.jp との有償契約(350円/月+税)が必要。		
Ver.10095	2022/03/30 03/01		NHK 24局 Selenium 対応 → m3u8-URL 受信が不安定のため。		
Ver.10100	2022/04/30 03/30		NHK/Tokyo Stop動作 不具合修正		
100X	2022/04/30 04/15		Player Button に Level Meter 設置 (CoreAudioAPI.dll 使用)		
Ver.10105	2022/05/30 04/30		radiko、CSRA、ListenRadio、FM++ 放送局見直し		
			※ JCBA 2022/04/04 以降 アクセス不能 改善策調査中 Provider(musicbird)変更のためか? ← m3u8-URL から BrowserPlayer に変更している。 JCBA BrowserPlayer にて アクセス可能 となる。 自動受信不可にて BrowserPlayer を 手動クリック する必要があるため Timerスタート 出来ないが ストップは可能。 従って JCBA は 完全録音自動スタート は出来ません。 BrowserPlayer が開いた時点で Player-button を 手動でクリック してください。 ストップ は自動となります。 (Selenium) にて 複数回 自動受信出来るようにストを行なったが 解決せず。 今後もテストを行うつもり。		
			※ 上記説明により JCBA操作 について 取説本文の修正を省略 してあるので 注意してください。		
Ver.10105	2022/05/30 05/20		CSRA:Form3 Color変更 及び 「音」 Form3表示		
Ver.10110	2022/06/30 06/05		JCBA 手動受信 を 自動受信 に改良できたため 予約留守録 可能となる。 全放送6-Group:519局 自動受信可能となる。		
Ver.10110	2022/07/30 07/10		JCBA 7月以降 自動受信不能 なるも、修正し 自動受信可能 となる。		
Ver.10110	2022/09/30 09/30		09/29 radiko-premium 受信不能となる。 原因は送信プログラム変更によることが判明、Seleniumプログラム変更により 受信可能となる。		
Ver.10110	2023/04/30 04/10		FM++ 受信不可 program 修正 ※ chromedriver.exe は Chrome-Version に合わせて Download して 上書きする必要があります。「2.インストールの方法」参照してください。 Program Files(x86)内の 異種 scoped_dir ***** は不要のため削除してください。		
@@ Ver.10120	2023/05/10 05/10		Chrome+Selenium を Edge+Webview2 に変更。理由は chromedriverのVersion を ChromeのVersion に合わせ 常に変更が必要があり、 また Program Files(x86)内に 不要な scoped_dir ***** が蓄積され 削除する必要があるため。 ※ radikoPremium ログイン方法 に変更あり 5.Player操作ウインドウ にて操作方法を記述する。 ※ 操作ウインドウ を下部に拡大する 必要があるために 縦スクロールバー を設置する。 ※ radikoPremium ログイン方法 不具合修正 ※ 不具合program修正 WinVR を Open/Close する KeyCode を変更 radiko : 「radikoに関する利用規約等」が表示され、「受信局画面」が表示できなかったが 表示可能 に修正する。 Fmnlpla : program修正 受信可能となる。 ID/PW 入力code修正 期間延長 CSRA修正 及び FMカオン追加		

公開している NetRadio Player with Timer を改良して freeの音声録音ソフト で NetRadio を 予約自動録音・保存 出来るソフトを作成したので公開する。
freeの音声録音ソフト として Windows10 に付属する 高品質化(m4a 96Kbps → 192Kbps)された WinVR を採用した。
m4a は一般的な Sound Format でないので 別途公開中の Sound Changer で wma/mp3 に変換してください。

@@ 2023/09/30 '26/06/12
@@ Ver. 10120



PotPlayer (小) →
Form →

録音中のPC画面 (1280x1080)



局名表示 Form & PotPlayer (小)



←実物大

NHK CSRA
ListenRadio
FM++
radiko
←実物大

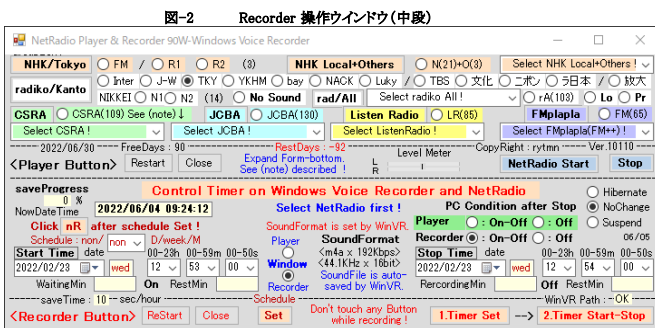


図-3 Recorder 設定ウインドウ(下段) Recorder操作ウインドウ下方向に広げる



※ WinVR Path Input には 下記アドレス をコピーして入力する。

WinVR Path Input : AppsFolder¥Microsoft.WindowsSoundRecorder_8wekyb3d8bbwe!App



※ Win10 Voice Recorder の DeskTop ショートカット の作成方法

下記 Code を Text にコピーして Win10 Voice Recorder.vbs で 適当なホルダに保存し、 ショートカット を作成 DeskTop に移す。

```
Set objShell = WScript.CreateObject("WScript.Shell")
WScript.Sleep(1000)
CreateObject("WScript.Shell").Run "C:¥Windows¥Media¥notify.wav", 0
Set objExec = objShell.Exec("explorer.exe shell:AppsFolder¥Microsoft.WindowsSoundRecorder_8wekyb3d8bbwe!App")
```

- ※ 過去 WinVR を 検索(S) を利用して開いたが、本ソフトでは 直接開く方法を 実行錯誤 で発見、VB.NETのCommand から開いている。
- ※ 保存は C:¥User¥*****¥Documents¥サウンドレコーディング に 停止 とともに レコーディング(No) の名称がつけられ 自動保存される。
- ※ ファイルフォーマット は m4a だけのため wma/mp3 が 必要な場合は 公開済の Sound Changer を使用してください。

名 称	NetRadio Player & Recorder 90W-WinVR	@@ Ver. 10120	XX= 120
掲載希望ディレクトリ	Windows10/8/7/Vista/XP/2001/NT用ソフト > 画像&サウンド > 音声 録音・再生 > 音声プレイヤー		
1行見出し	国内NetRadio:516局から流れるFM&ラジオを聴くだけ、また MS-Win10 freeSoft 「Windows Voice Recorder (WinVR)」(m4a専用) を使用して 予約録音・保存ができる。 (NHK:3+21、radiko:103、CSRA:109、JCBA:130、ListenRadio:85、Others:3 FM++:65 計519局)		
概要説明	公開中の NetRadio Player With Timer (NetRadioTimer) をベースに、MS-Win10 freeSoft 「WinVR」にて予約録音・保存 出来るように改良する。		
Player機能	Player操作ウインドウ から 国内NetRadio から流れる FM&ラジオ が聴ける。 (NHK:3+21、radiko:103、CSRA:109、JCBA:130、ListenRadio:85、Others:3 FM++:65 計519局) @@ Webview2 採用により PotPlayer と Windows Media Player の モニター上の表示 はありません。 URL直接方式 : ListenRadio は Form画面 (PotPlayerは非表示) が開き 直接音声が出る。 CSRA は ListenRadio または Windows Media Player が開いて 直接音声が出る。 Other の2局(OTTAVA(YouTube)、超!A&G) は Edge が開き 音声が出る @@ Webview2 採用により WebPlayer(最小化) の モニター上の表示 はありません。 WebPlayer自体 は 操作ウインドウ下端に表示 されるため スクロール・バー で下げて見ることができる。 Webview2直接方式 : NHK、JCBA、FM++は Form画面 が開き 直接音声が出る。 radiko 関東14局 は Form画面 が開いて 直接音声が出る。 全国103局中 Local は Form画面 が開いて 直接音声が出る。 Premium は Form画面 が開いて 直接音声が出る。(radiko 有償登録が必要) WebPlayer手動方式 Others の OTTAVA(ottava.jp) は Edge が開き Playボタン を押すと 手動受信が可能。 URL直接方式 と Webview2直接方式 は選局後、ワンクリック で受信ができる。 WebPlayer手動方式は Player画面(Edge) が開くので 選局・再生クリックによる 手動受信 を行う。 Recorder操作ウインドウにて On-Off と Off を日時分(秒は省力可)設定でき、また Off 後のPC状態 を選択できる。		
Recorder機能	Player + Recorder操作ウインドウ から 国内NetRadio から流れる FM&ラジオ が 録音できる。 URL直接方式 & Webview2直接方式 Player操作ウインドウにて選局後、録音開始と停止時間を入力し、[1.Timer Set]→[2.Timer Start-Stop] を クリックすれば開始時間になると自動的に 録音ソフトが開き、次に FormとNetRadio が開いて録音が始まる、また停止時間 になると自動的に NetRadioとForm 又は Window が閉じて録音停止になり、録音ファイルをHDDに保存し、予約日に変更されて終了する。 Recorder操作ウインドウにて On-Off と Off を日時分(秒は省力可)設定でき、また Off 後のPC状態 を選択できる。 WebPlayer手動方式 音声が出るまでには 開いたHomePageから 再生ボタンを手動で押さねばならないため 自動On に対応できず 自動録音は不可となる。 Off のみ自動対応するため Off 後のPC状態 を選択できる。		
動作可能機種	Windows	IBM_PC	
動作可能OS	Windows	Win10、11	(Win7,8 も可能と考える)
その他	取り扱い	フリーソフト 試用期間 90 日 ダウンロード 金額(税込) 試用期間30日 入金確認後 Password の送付となります。	550 円 TimeLimit : 2023/03/30

※ 放送局の増減、受信方法の変更があるため 期間限定の フリー としますが、改訂して 延長予定です。

※ Win10 「WinVR」については 上記説明 を参考にしてください。 使用方法は 理解しているものとします。

radikoPremiumを聴くためには radiko.jp との 購読契約(350円+税/月) が必要となる。
複数の同時録音は出来ないが、本ソフトの exeFileに番号を付けて 複数立ちあげれば 時間をずらした複数の録音は可能である。

0 作動要件

開発プログラム	MS Visual Studio 2017		Win10にて開発	
動作OS	Windows 10 (Win7、8も可能と考える)		確認済	
必要Soft	MS .NET Framework が必要			Install されているものとする
	MS Windows Media Player (WMP)		CSRA Ver. 12 にて開発	Install されているものとする
	MS Edge が必要		OTTAVA(YouTube)、超!A&G、OTTAVA(ottava.jp) は Edge が必要	Install されているものとする
	MS Windows Voice Recorder (Win10 付属アプリ)		録音・保存用	Install されているものとする
	※ PotPlayerMini64.exe が必要	NHK、JCBA、LitenPadio	無料公開ソフト	PotPlayer ホルダ に同梱

1 ファイル構成

NPR90WWinVR-XX.zip	自動解凍圧縮ファイル	フォルダ	ファイル	PotPlayer ホルダ 内 必要最小 4-ファイル
XX = 120	NPR90W Manual PotPlayer	NPR90WWinVR.exe NPR90WWinVR-XX manual.pdf 4-ファイル NetRadioInstaller.exe	実行ファイル + 5 - ファイル 本説明書 内容は右記 インストーラー	

2 インストール方法

手動インストール インストール前に 本説明書 を読み、理解の上 インストール してください。
NPR90WWinVR-XX.zip を -XX を消して HDDにホルダ を作り 移動またはコピーする。
ホルダー内でクリックすると 上記4個のフォルダ と インストーラー が現れる。
※ NPR90W-9ファイル は C:¥WinVR に 保存する。
※ PotPlayer は C:¥PotPlayer ホルダに 4-ファイル を保存する。

※ PotPlayer に関する説明は ありません。
※ インストール方法 に従ってください。

@@ NPR90W ホルダ 内 必要最小 9-ファイル

ホルダー内 NPR90WWinVR.exe を右クリックし、ショートカット を作成する。
ショートカット を DeskTop に移動し、アイコンを作る。

インストーラー使用

※ インストーラー NetRadioInstaller.exe 使用すると 簡単にインストール でき、アイコン も デスクトップ に作成されます。

初期設定

アイコン をクリックすると 右Window が出るので OK を押し、図-1のWindow を下に広げて WinVR Path と saveTime を入力し、内部保存のため close で一旦閉じる。また close の前に 図-2 Recorder操作Window の Window RadioButton(Player or Recorder) を選択すると 図-1 または 図-2 の Window が選択できる。
再度アイコン をクリックすると 図-1 または 図-2 の 操作ウインドウ が立ち上がる。
Radiko Premium 受信には ID/PW の入力が必要。

- ※ Cドライブに WVRData ホルダが作成され WinVR Path と saveTime が保存され、オープン時必ず読み込まれる。
- ※ WinVR Path Windows Voice recorder を Program から開くための Path
- ※ saveTime 録音・保存終了後 Sleep等 次の動作を行う場合の 余裕時間確保する。

アンインストール

zipファイル、exe保存HDD、PotPlayer、Radiko Player ホルダ、WVRDataホルダ をすべて削除する。
0 動作要件 にある 必要Soft の中で 不要Soft を 削除する。

※ 旧ソフト は アンインストールして 本ソフト を インストール してください。

3 必要な事前準備

0 動作要件 にある 必要Soft の確認を行う。
Windows Voice Recorder(Win10) が インストール されていない場合は MSストア から ダウンロード する。
PotPlayer が インストール されていない場合は 同梱ホルダ を コピー する。

4 選択できる FMとラジオ 局

(1017/10/28現在)

												対応Soft @@ Edge+Webview2 Edge+Webview2	選局操作 @@ 直接選局 間接選局
NHK Tokyo	3	FM + R											
Local	21	FM + R		名古屋	大阪	仙台	札幌	広島	松山	福岡			
radiko関東		14	InterFM TBSラジオ		TOKYO FM ニッポン放送		bayfin78 ラジオ日本	FM NIKKEI-1	ヨコハマ NIKKEI-2	NACK5 放送大学	FM茨木	Edge+Webview2	直接選局
radiko All	103				103 (下記リスト参照)				FMとラジオ含む			Edge+Webview4	間接選局
SCRA	109	全国内			109 (下記リスト参照)			87局:ListenRadio使用				ListenRadio+WMP	間接選局
JCBA	130	全国内			130 (下記リスト参照)							Edge+Webview4	間接選局
ListenRadio	85	全国内			85 (下記リスト参照)			JCBA:87局 代替				PotPlayer	間接選局
Others	2	2局			2 (下記リスト参照)			OTTAV(YouYubeLive) 超!A&G				Edge	間接選局
FM++	1	1局			1 (下記リスト参照)			OTTAVA(ottava.jp)				Edge	WebPlayer手動方式
	65	FM++			65 (下記リスト参照)							Edge+Webview4	間接選局

519

URL直接方式・Command 直接方式 : [Start]/[Stop] ボタンのクリックで 対応Soft が開き 音声が発生・停止する。
WebPlayer方式 : [Start]ボタンのクリックで 対応Soft が開き、選局後[再生]ボタンのクリックで音声が出る。 [Stop]ボタンで 対応Soft が閉じて 音声 が停止する。

※ Timer または ワンクリック で開かない 放送局 に対しては Player を使用して 手動で 数回 開閉 を試みてください。

5 NetRadio操作ウインドウ の操作

@@ 以下文章では Chrome を Edge に読み替えてください。

直接方式(URL & Command)

Player

Player Button のみにて操作する。

立上げる DeskTopのアイコン をクリック、Player操作ウインドウ が開く。

選局

東京NHK(3) & Radiko(14)の は RadioButton のみにて選択する。
上記以外は は RadioButton を選択後、同色の ComboBox から1局を選択する。
ComboBox が初期状態(Select ****)であると 警告メッセージが出て「OK」を押すと リセットされるので正しく再選局する。
ComboBox だけの選択であると 直前に選択されている局が開くので 正しく再選局する。(記憶設定のため)

起動

「NetRadio Start」 ボタンをクリックする。 ShortCutKey : Ctrl+S
NHK、JCBA は Form画面 が開き 直接に音声でてる。
radiko 関東14局 関東14局は は Form画面 が開いて 直接音声が出る。
全国103局 Localは Form画面 が開いて 直接音声が出る。
Premiumは Form画面 が開いて 直接音声が出る。
Premium 利用の場合は radiko.jp と契約し ID/PW を取得、操作ウインドウの下部 にある ID/PW を入力する。

- @@ 最初 Premium局受信の場合 局選定後 AL+Pr にて NetRadio Start を クリックする。 事前に 操作ウインドウ 下部にて ID/PW 入力しておいてください。
- @@ Premium局入力し アクセス不可の場合は 操作ウインドウ を モニター下限 まで引き下げて 手動で ID/PW を入力して ログイン してください。
以降 一度 ログイン を行うと Premium局へのアクセス は AL+Pr でなくて AL+Lo 選定で 受信します。

FM++ は Form画面 が開き 直接に音声でてる。 ◆は 記述の 他グループ にて受信する。

ListenRadio は 局名表示の Form画面 が開き 音声が出る。
CSRA ●は ListenRadio、音:は WMP(Windows Media Player) (サイズはWMP側で調整する必要あり)が開き、音声が出る。
▲は JCBA 又は ■は FM++ で開く。
Others OTTAV(YouYube) 超!A&G は Edge が開き、音声が出る。
OTTAVA(ottava.jp) は EdgeのWebPlayer(通常画面) が開く。 手動による選局・起動操作により音声が出る

音量調整は タスクバーのスピーカー から調整する。
操作ウインドウ が目障りな場合は 同ウインドウ右上の [-] をクリックして タスクバーに落とす。

切替

他局に切替する場合 一旦 Stop ボタンをクリック することを原則とする。
(Browser と WMP のオープンに時間を要する場合があるため、途中での切替は誤動作をおこす原因となる。)

停止

「Stop」 ボタンをクリック。 Form画面 が閉じて 音声 が止まる。 ShortCutKey : Ctrl+E

閉じる

「Close」ボタン をクリック。 操作ウインドウが閉じる。

リセット

「ReStart」をクリック。 NHK/Tokyoに RadioButton が選択され、初期状態に戻る。

No Sound

チェック入れた状態では「WinVR」の 起動/停止 のみ行う。 Radio音声なし。 通常は チェック 無し。

※ Timer による ワンクリック で開かない 放送局 に対しては Player を使用して 手動で 数回 開閉を試みてください。

Recorder

Recorder Button のみにて操作する。

立上げる DeskTopのアイコン をクリック、操作ウインドウ が開く。
Player操作ウインドウの下部を マウスで引張って拡大し、Window選択から Recorder操作ウインドウ を開く。

選局

Playerと同様に選局する。

入力

StartTime FM&ラジオOn : へ 日時分(秒は省略可) を入力 設定は開始時刻の 3分以上前を推奨
StopTime FM&ラジオOff: へ 日時分(秒は省略可) を入力 設定は終了時刻の 1分以上後を推奨

1.Timer Set

Clickすると WaitingMinとRecording Min に待ち分と録音分が RestMinとRestMin に ready が入力される。
時間入力に間違いがあると メッセージ が出て、再起動されるので 正しく入力して進める。

2.Timer Start-Stop

On時刻 Clickすると WaitingMin に 残り分 が表示され、残り分が減って行く。
待ちのRestMinがゼロとなり、On時刻 になると 録音のRestMin に残り分が表示され 録音ソフトが開いた後、IE、EdgeまたはWMP が開き 音声が出る。
録音中 RecordingMin時間の間 放送が続く。 録音のRestMin が減って行く。

名前	種類	サイズ
NPR90WWinVR.exe.WebView2	ファイル フォルダー	
runtimes	ファイル フォルダー	
CoreAudioApi.dll	アプリケーション拡張	26 KB
Microsoft.Web.WebView2.Core.dll	アプリケーション拡張	446 KB
Microsoft.Web.WebView2.WinForms.dll	アプリケーション拡張	38 KB
Microsoft.Web.WebView2.Wpf.dll	アプリケーション拡張	44 KB
NPR90WWinVR.Application	Application Mani...	3 KB
NPR90WWinVR.exe	アプリケーション	289 KB
NPR90WWinVR.exe.config	CONFIG ファイル	10 KB

※ インストール方法 に従ってください。

右Window

NetRadioPlayerRecorderWR205 X

Expand Me Form to downward. Input WVRname and saveTime!

OK

13	ComboBox3.Items.Add("K404信越:FMしばた(新潟)")	9	ComboBox11.Items.Add("P407中部:ぎふチャン(岐阜)")
	ComboBox3.Items.Add("K405信越:FM KENTO(新潟)")		ComboBox11.Items.Add("P408中部:FM GIFU(岐阜)")
	ComboBox3.Items.Add("K406信越:FM ゆきぐに(新潟)")		ComboBox11.Items.Add("P409中部:レディオキューブFM(三重)")
	ComboBox3.Items.Add("K407信越:FM-J FM上越(新潟)")		
	ComboBox3.Items.Add("K411信越:FMビッカラ(新潟)")		ComboBox11.Items.Add("P501近畿:MBSラジオ(大阪)")
	ComboBox3.Items.Add("K408信越:いいだFM(長野)")		ComboBox11.Items.Add("P502近畿:ABCラジオ(大阪)")
	ComboBox3.Items.Add("K409信越:LCV FM(長野)")		ComboBox11.Items.Add("P503近畿:OBQラジオ大阪(大阪)")
	ComboBox3.Items.Add("K410信越:FM軽井沢(長野)")		ComboBox11.Items.Add("P504近畿:FM COCOLO(大阪)")
	ComboBox3.Items.Add("K412信越:FMあづみの(長野)")		ComboBox11.Items.Add("P511近畿:FM802(大阪)")
	ComboBox3.Items.Add("K413信越:高ボチ高弦FM(長野)")		ComboBox11.Items.Add("P512近畿:FM大阪(大阪)")
20	ComboBox3.Items.Add("K501東海:FM PIP(岐阜)FM Haro(静岡)")	12	ComboBox11.Items.Add("P505近畿:Kiss FM KOBE(兵庫)")
	ComboBox3.Items.Add("K502東海:FMわっつ(岐阜)")		ComboBox11.Items.Add("P506近畿:CRKラジオ関西(大阪)")
	ComboBox3.Items.Add("K503東海:Hits FM(岐阜)")		ComboBox11.Items.Add("P507近畿:KBS京都ラジオ(京都/滋賀)")
	ComboBox3.Items.Add("K504東海:FM Haro(静岡)")		ComboBox11.Items.Add("P508近畿:a-STATION FM京都(京都)")
	ComboBox3.Items.Add("K505東海:FM IS(静岡)")		ComboBox11.Items.Add("P509近畿:e-radio FM滋賀(滋賀)")
	ComboBox3.Items.Add("K506東海:g-sky76.5(静岡)")		ComboBox11.Items.Add("P510近畿:wbs和歌山放送(和歌山)")
	ComboBox3.Items.Add("K507東海:富士山GOGO FM(静岡)")		
	ComboBox3.Items.Add("K508東海:ボイスキュー(静岡)")		ComboBox11.Items.Add("P601中国:BSSラジオ(鳥取/島根)")
	ComboBox3.Items.Add("K509東海:マンハッタン(静岡)")		ComboBox11.Items.Add("P602中国:エフエム山陰(鳥取/島根)")
	ComboBox3.Items.Add("K510東海:FM Hit(静岡)")		ComboBox11.Items.Add("P603中国:RSKラジオ(岡山)")
103	ComboBox3.Items.Add("K511東海:Radio-i(静岡)")	16	ComboBox11.Items.Add("P604中国:FM岡山(岡山)")
	ComboBox3.Items.Add("K512東海:COAST-FM76.7(静岡)")		ComboBox11.Items.Add("P605中国:RCCラジオ(広島)")
	ComboBox3.Items.Add("K519東海:FMなぎさステーション(静岡)")		ComboBox11.Items.Add("P606中国:広島FM(広島)")
	ComboBox3.Items.Add("K520東海:Ciao(静岡)")		ComboBox11.Items.Add("P607中国:KRY山口放送(山口)")
	ComboBox3.Items.Add("K521東海:FMいずのくに(静岡)")		ComboBox11.Items.Add("P608中国:エフエム山口(山口)")
	ComboBox3.Items.Add("K513東海:FMななみ(愛知)")		ComboBox11.Items.Add("P609四国:RNB南海放送(愛媛)")
	ComboBox3.Items.Add("K514東海:United North(愛知)")		ComboBox11.Items.Add("P610四国:FM愛媛(愛媛)")
	ComboBox3.Items.Add("K515東海:RADIO SANQ(愛知)")		ComboBox11.Items.Add("P611四国:RKC高知放送(高知)")
	ComboBox3.Items.Add("K516東海:i-wave(愛知)")		ComboBox11.Items.Add("P612四国:HiSix FM高知(高知)")
	ComboBox3.Items.Add("K517東海:いなべFM(三重)")		ComboBox11.Items.Add("P613四国:JRT四国放送(徳島)")
22	ComboBox3.Items.Add("K518東海:FMなばり(三重)")	19	ComboBox11.Items.Add("P614四国:FM徳島(徳島)")
			ComboBox11.Items.Add("P615四国:RNC西日本放送(香川)")
			ComboBox11.Items.Add("P616四国:エフエム香川(香川)")
	ComboBox3.Items.Add("K601近畿:FM845(京都)")		
	ComboBox3.Items.Add("K602近畿:FM草津(滋賀)")		ComboBox11.Items.Add("P701九州:RKBラジオ(福岡)")
	ComboBox3.Items.Add("K603近畿:FMいかる(京都)")		ComboBox11.Items.Add("P702九州:KBCラジオ(福岡)")
	ComboBox3.Items.Add("K604近畿:FMうら(京都)")		ComboBox11.Items.Add("P703九州:FM FUKUOKA(福岡)")
	ComboBox3.Items.Add("K605近畿:FMまいる(京都)")		ComboBox11.Items.Add("P704九州:CROSS FM (福岡)")
	ComboBox3.Items.Add("K606近畿:FMちゃお(大阪)")		ComboBox11.Items.Add("P705九州:LOVE FM(福岡/佐賀)")
	ComboBox3.Items.Add("K607近畿:ウメダFM(大阪)")		ComboBox11.Items.Add("P706九州:エフエム佐賀(佐賀)")
6	ComboBox3.Items.Add("K608近畿:FM HANAKO(大阪)")	103	ComboBox11.Items.Add("P707九州:NBC長崎放送(長崎/佐賀)")
	ComboBox3.Items.Add("K609近畿:タッキー816みのおFM(大阪)")		ComboBox11.Items.Add("P708九州:FM長崎(長崎)")
	ComboBox3.Items.Add("K610近畿:FMいたみ(大阪)")		ComboBox11.Items.Add("P709九州:RKKラジオ(熊本)")
	ComboBox3.Items.Add("K617近畿:FM千里(大阪)")		ComboBox11.Items.Add("P710九州:FMKエフエム(熊本)")
	ComboBox3.Items.Add("K611近畿:ハミングFM宝塚(兵庫)")		ComboBox11.Items.Add("P711九州:OBSラジオ(大分)")
	ComboBox3.Items.Add("K612近畿:さくらFM(兵庫)")		ComboBox11.Items.Add("P712九州:エフエム大分(大分)")
	ComboBox3.Items.Add("K618近畿:FMみっさい(兵庫)")		ComboBox11.Items.Add("P713九州:宮崎放送(宮崎)")
	ComboBox3.Items.Add("K619近畿:805たんば(兵庫)")		ComboBox11.Items.Add("P714九州:エフエム宮崎(宮崎)")
	ComboBox3.Items.Add("K620近畿:FM GENKI(兵庫)")		ComboBox11.Items.Add("P715九州:MBCラジオ(鹿児島)")
	ComboBox3.Items.Add("K613近畿:ならどっとFM(奈良)")		ComboBox11.Items.Add("P716九州:ミュエフエム(鹿児島)")
3	ComboBox3.Items.Add("K614近畿:エフエムハイホー(奈良)")	7	ComboBox11.Items.Add("P717沖縄:RBCラジオ(沖縄)")
	ComboBox3.Items.Add("K615近畿:FM五条(奈良)")		ComboBox11.Items.Add("P718沖縄:ROKラジオ沖縄(沖縄)")
	ComboBox3.Items.Add("K616近畿:バナナFM(和歌山)")		ComboBox11.Items.Add("P719沖縄:FM 沖縄(沖縄)")
	ComboBox3.Items.Add("K621近畿:FM TANABE(和歌山)")		
	ComboBox3.Items.Add("K622近畿:FMはしもと(和歌山)")		
	ComboBox3.Items.Add("K623近畿:FMピーチステーション(和歌山)")		
	ComboBox3.Items.Add("K701北陸:富山シティFM(富山)")		
	ComboBox3.Items.Add("K702北陸:FMとなみ(富山)")		
	ComboBox3.Items.Add("K703北陸:ラジオたかおか(富山)")		
11	ComboBox3.Items.Add("K704北陸:ラジオこまつ(石川)")	85	青局
	ComboBox3.Items.Add("K705北陸:ラジオななお(石川)")		アクセス可能
	ComboBox3.Items.Add("K706北陸:ラジオかなざわ(石川)")		'ComboBox2.Items.Add("Q401東海:62Caiot")
			ComboBox2.Items.Add("Q402東海:04MID FM")
	ComboBox3.Items.Add("K801中国:レディオモモ(岡山)")		ComboBox2.Items.Add("Q403東海:40FMEGAOおかざき")
	ComboBox3.Items.Add("K802中国:FMくらしき(岡山)")		
	ComboBox3.Items.Add("K803中国:FMふくやま(広島)")		ComboBox2.Items.Add("Q501北信越:01FM N1 金沢")
	ComboBox3.Items.Add("K804中国:FMおのみち(広島)")		ComboBox2.Items.Add("Q502北信越:06ラジオ・ミュー")
	ComboBox3.Items.Add("K805中国:FMちゅーびー(広島)")		ComboBox2.Items.Add("Q503北信越:12教養FM")
	ComboBox3.Items.Add("K806中国:FMはつかいち(広島)")		'ComboBox2.Items.Add("Q504北信越:86あずみ野FM")
3	ComboBox3.Items.Add("K807中国:FM東広島(広島)")	3	
	ComboBox3.Items.Add("K810中国:FOR LIFE RADIO(広島)")		ComboBox2.Items.Add("Q601近畿:71RADIO MIX KYOTO")
	ComboBox3.Items.Add("K811中国:RADIO BIRD(鳥取)")		ComboBox2.Items.Add("Q602近畿:82京都三条ラジオカフェ")
	ComboBox3.Items.Add("K808中国:COME ON! FM(山口)")		ComboBox2.Items.Add("Q603近畿:63FMおとくに")
	ComboBox3.Items.Add("K809中国:しゅうなんFM(山口)")		'ComboBox2.Items.Add("Q604近畿:49FMひらかた")
			'ComboBox2.Items.Add("Q605近畿:75YES-fm")
	ComboBox3.Items.Add("K901四国:FMラヂオバリバリ(愛媛)")		ComboBox2.Items.Add("Q606近畿:67FM alai 尼崎")
	ComboBox3.Items.Add("K902四国:FMがいの(愛媛)")		ComboBox2.Items.Add("Q607近畿:78BAN-BANラジオ")
	ComboBox3.Items.Add("K903四国:HelloW/NEW新居浜FM(愛媛)")		'ComboBox2.Items.Add("Q608近畿:41FM GENKI")
			ComboBox2.Items.Add("Q609近畿:13FMジャングル")
7	ComboBox3.Items.Add("KK01九州:Dreams FM(福岡)")	4	
	ComboBox3.Items.Add("KK02九州:FMハ女(福岡)")		ComboBox2.Items.Add("Q701中国四国:53DARAZ FM")
	ComboBox3.Items.Add("KK03九州:FMからつ(佐賀)")		ComboBox2.Items.Add("Q701中国四国:10FMびざん")
	ComboBox3.Items.Add("KK04九州:Kappa FM(熊本)")		ComboBox2.Items.Add("Q701中国四国:24FM 815高松")
	ComboBox3.Items.Add("KK05九州:FM 791(熊本)")		ComboBox2.Items.Add("Q701中国四国:70FM SUN")
	ComboBox3.Items.Add("KK06九州:ゆふいんラヂオ局(大分)")		
	ComboBox3.Items.Add("KK07九州:NOAS FM(大分)")		
			ComboBox2.Items.Add("Q801九州:52AIR STATION HIBIKI")
			ComboBox2.Items.Add("Q802九州:85CHORUラジオ")
			ComboBox2.Items.Add("Q803九州:88FMのべおか")
130		7	ComboBox2.Items.Add("Q804九州:72たつこう")
			ComboBox2.Items.Add("Q805九州:54あまみFM")
			ComboBox2.Items.Add("Q806九州:77COMIXTEN 福岡")
			ComboBox2.Items.Add("Q807九州:80せとラジ 奄美")
			ComboBox2.Items.Add("Q901沖縄:95FMやんばる")
18		7	
130		7	

ListenRadio

※ 黒局 除外

